

### 目次

密閉キャブのD52 136&重装備のD51 572  
**N：北海道型の蒸機2輛**.....鈴木博之 14  
 異色・洗練の小型車  
**阪神電気鉄道861形製作記〈1〉**.....生嶋章宏 20  
 〈トミックス〉113系の軽加工  
**JR東海115系1000番代飯田線S1編成**.....中野昭仁 26  
 5300・5500・5700・7100・7700の5系列  
**名鉄の急行用電車16輛**.....鬼頭哲哉 29

水野良太郎のレイアウト・ワールド  
**デジカメで大物を接写する！**.....水野良太郎 34

3200×650mmのNゲージレイアウト  
**須川鉄道真柴駅とその周辺**.....川守田志行 36  
**〈2000年〉NMRC総会**.....TMS編集部 76

レーマン・トイ・トラム改造競作  
**On30車輛大集合！〈前編〉**.....トラクション・モデルワールド同人 82

鉄道連絡船と連絡橋を作る  
**船もストラクチャーである〈前編〉**.....浮津信一郎 88  
**レイアウト・アイデア『プラッツ』**.....堀口修一 95

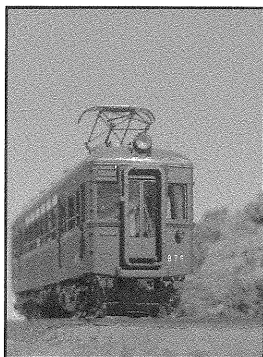
世紀末に光の貫くネガファイルから  
**北の風土に馴染んだ蒸機たち〈第2回・D51とD61〉**.....荒川彰 96

ドイツ国鉄最大の貨物用蒸機  
**BR45 010**.....鈴木秀一 100  
**EF81-300を作る**.....堀雅昭 104  
**ナロー：アメリカ型コンソリと客車達**.....渡辺誠 110

### 製品の紹介..... 52

■ 私の鉄道から..... 112  
 ■ 鉄道模型運転会だより..... 112  
 ■ 給水塔..... 115  
 ■ メディア・チェック..... 117  
 ■ TMSインフォメーション..... 118  
 ■ 編集者の手帖..... 129

表紙写真



阪神電気鉄道861形  
 製作：生嶋章宏

★予約購読ご希望の方は郵便振替又は現金書留で12000円～20000円をご送金ください。増刊号不要の場合はその旨を明記願います。残・不足金は精算いたします。コンピューター処理のため、住所・氏名にはフリガナをかならずつけてください。

鉄道模型趣味 2000年4月号

2000年4月1日発行

定価950円(本体905円)〒100円

©KIGEI PUBLISHING Co.,LTD.2000

編集発行人 山崎喜陽/印刷 奥村印刷KK

発行所 株式会社 機芸出版社

〒157-0072 東京都世田谷区祖師谷1-15-11

振替 00130-1-116287 03(3482)6016

FAX 03(3482)5160



カロリーネン・プラッツ全景。左がピナコテーク美術館側、右がカールス・プラッツ側。

## —ミュンヘンのトラムで見つけた—

# レイアウト アイデア プラッツ

堀口修一

〔写真筆者〕

仕事でミュンヘンへ出張の折、休日を利用してトラムに乗りに行ったところ、小型レイアウトにピッタリのプラッツ（ドイツ語で広場の意）を見つけましたので紹介します。

場所は、ミュンヘン中央駅からSバーン（中心部は地下を走る近郊電車）で東に1駅行ったカールス・プラッツから27番のトラムに乗って、

ピナコテーク美術館へ行く途中にあるカロリーネン・プラッツです。

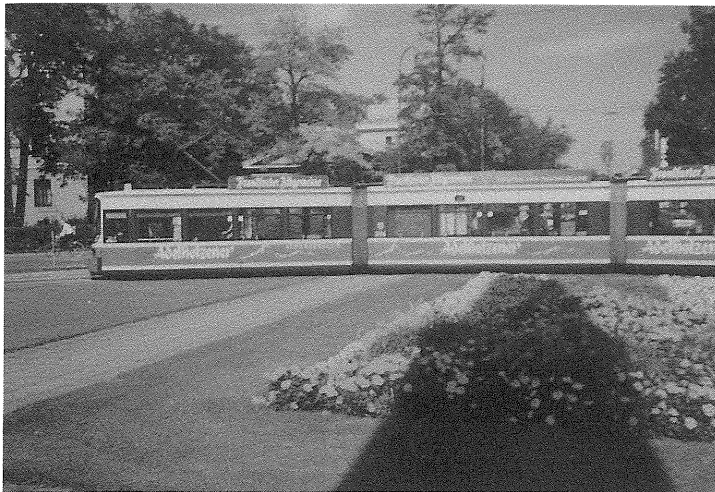
ここは上写真のように、花壇の中央に記念碑が建つヨーロッパによくあるロータリー式の四叉路ですが、普通のロータリーと違うのは、ロータリーの内側に円形の軌道があり、トラムはここでUターン出来るようになっていることです。なお、通過

するトラムは、右側通行なので、一旦右にカーブして円形軌道に入り、そのまま通過していきます。

模型の場合は円形軌道をグルグル回ってもおかしくないのですが、半径200mmの円にすれば、図1のように900×500mmのスペースでこのプラッツだけの小型レイアウトが出来ます。

ところで、私は知らなかったのですが、ヨーロッパのトラムは日本のように前後に運転台が付いていません。つまり蛇のように頭と尾が決まっており、Uターンしないと戻れないのです。

もう一つ知らなかったのは、進行方向左側にドアが付いていないことでした。ですから、島式の停留所ではなく、停留所は全て対向式です。島式に見える停留所は、図2のように、行き先の違うトラムそれぞれのものが二つ並んだ場合なのです。



↑ Uターンするために円形軌道进行するトラム。  
↓ 記念碑からピナコテーク美術館方面を見る。

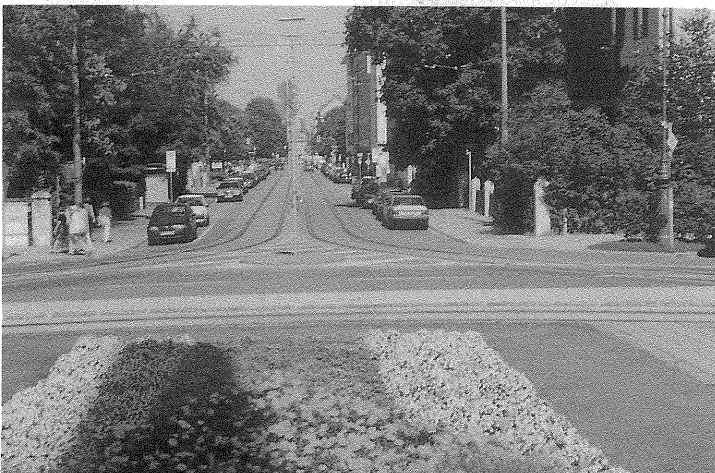


図1 プラッツ・レイアウト・プラン(1/20)

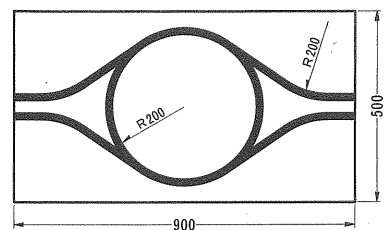


図2 右側通行トラムの停留所

